

# PROGETTO

“Pensiamo, costruiamo, giochiamo...  
Insieme.  
Il Parco di Tutti”

19 Aprile 2018

San Gaetano  
(Padova)

Reffo Maria Eleonora

Polato Enrica

Stefani Sabrina



# FONDAZIONE ROBERT HOLLMAN

Ente privato senza scopo di lucro, di origine olandese, non convenzionato con il SSN, che offre **consulenza e sostegno allo sviluppo di bambini 0-14 anni con deficit visivo**

## ATTIVITÀ CLINICHE

- approfondimenti diagnostico-funzionali specifici
- percorsi di attenzione precoce al neonato
- interventi psico-educativi, ri-abilitativi e ludico-espressivi
- sostegno alla genitorialità

## inoltre la Fondazione offre:

- consulenze agli operatori del territorio
- formazione a studenti e professionisti del settore
- attività di ricerca
- collaborazioni con il mondo accademico e altri istituti italiani ed esteri



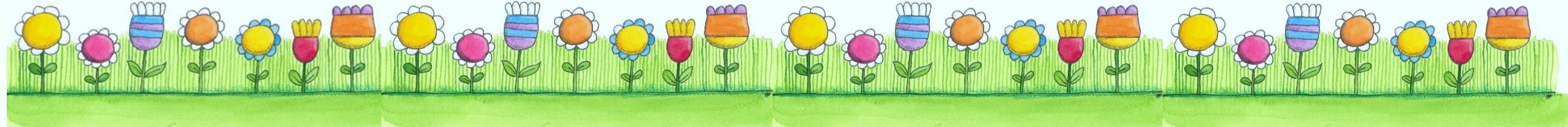
Il nostro approccio è:

**Globale:** non è limitato alla “cura” della parte deficitaria, ma al “prendersi cura”

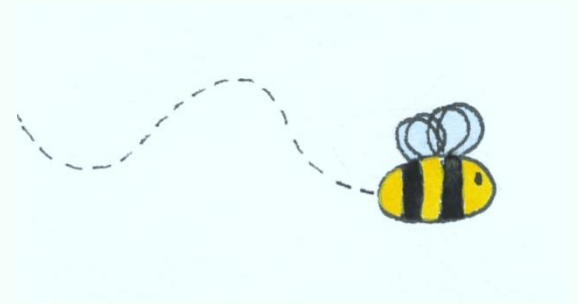
**Personalizzato:**

accompagnamento nelle diverse fasi dell’età evolutiva

**Integrato:** attenzione rivolta anche alle diverse figure coinvolte nel percorso di crescita del bambino.



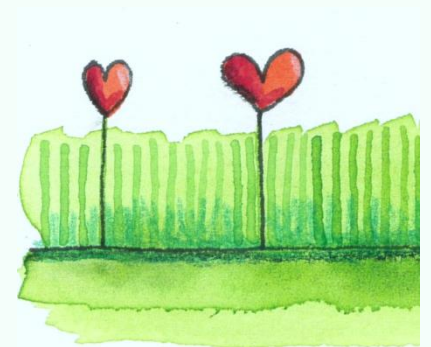
# PRESUPPOSTI



 Il lavoro di EQUIPE è fondamentale

 Il bambino con disabilità è prima di tutto UN BAMBINO

 Il GIOCO è un DIRITTO per TUTTI i bambini





Ma lo è veramente?



...questo accade  
quando le  
specificità non  
vengono  
comprese e  
rispettate...

# Il GIOCO per TUTTI necessita di:

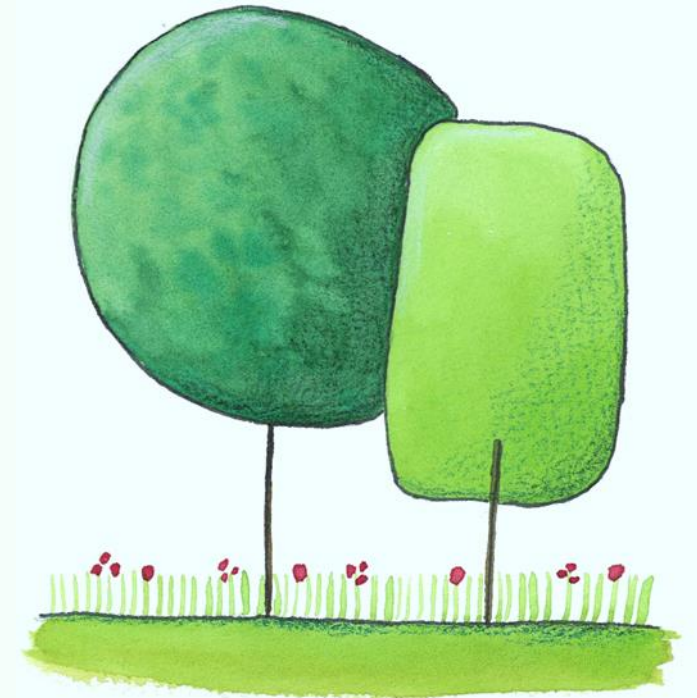
Spazi

Attrezzature

Giochi

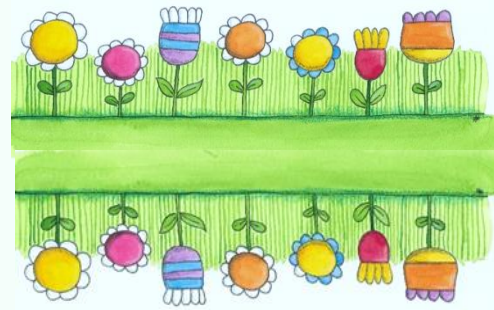


FRUIBILI da tutti  
perché la  
disabilità non  
diventi un  
handicap



# IL PARCO **PER** TUTTI

Pensato DA QUALCUNO e costruito PER QUALCUN ALTRO



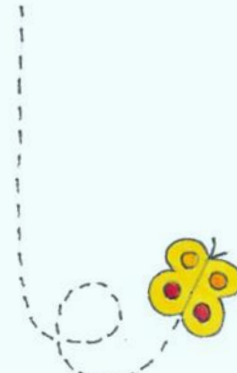
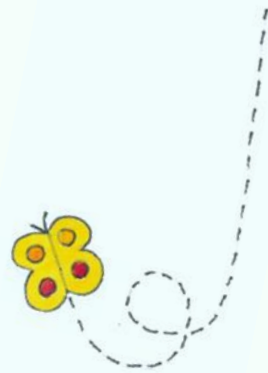
# IL PARCO **DI** TUTTI

Pensato DA TUTTI e costruito con il **CONTRIBUTO** DI TUTTI

## OBIETTIVO:

vivere e condividere un percorso di inclusione  
e co-partecipazione sociale in tutte le fasi del  
pensare, costruire e giocare in un Parco  
Totalmente Inclusivo

Creazione di un luogo  
accessibile a tutti e di  
condivisione sociale



Promozione della cultura  
dell'inclusione



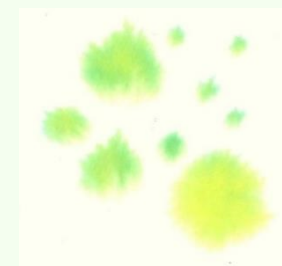
# "PENSATO DA TUTTI"

"aspetti tecnici"



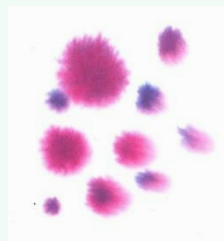
Professionisti

per un parco a  
misura di  
bambino"

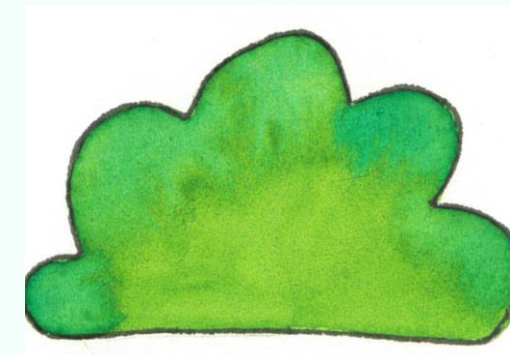


Bambini delle scuole  
dell'infanzia e primarie

"per un parco a  
misura di  
individuo"



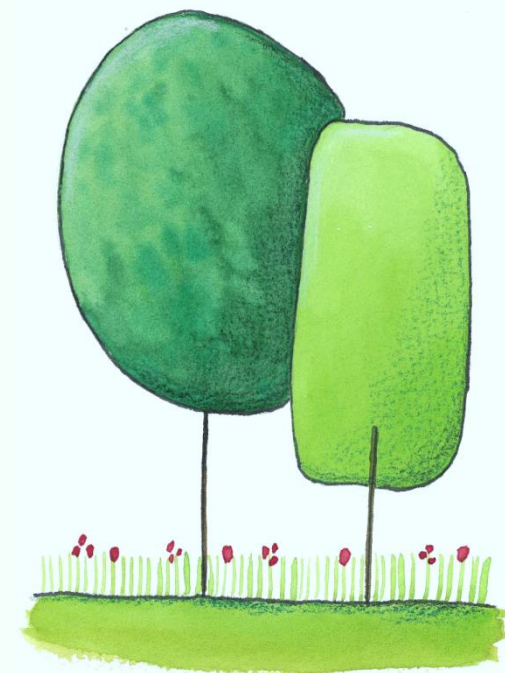
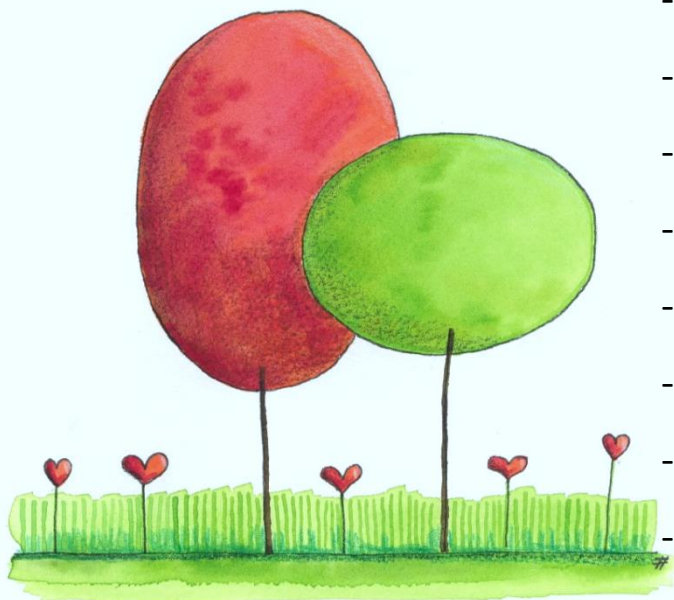
COMUNITÀ: Famiglie, Associazioni,...



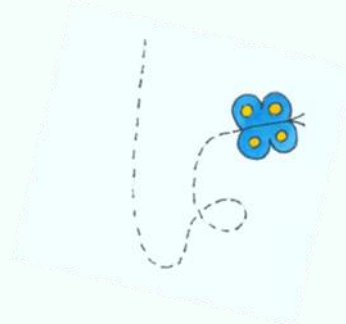


## ENTI PARTECIPANTI

- ANFFAS Onlus Padova
- Associazione Fiori Blu ONLUS
- Associazione Uniti per Crescere
- Centro Medico di Foniatria
- Cooperativa COISLHA
- Federazione Nazionale delle Istituzioni Pro Ciechi (Padova)
- Fondazione I.R.P.E.A. Istituti Riuniti Padovani di Educazione e Assistenza
- Fondazione Opera Immacolata Concezione
- GRUPPO POLIS Cooperative sociali
- IRIFOR Ricerca, Formazione, Riabilitazione per la disabilità visiva (Padova)
- Istituto Configliachi
- Lega del Filo d'Oro (Padova)
- Nostra Famiglia di Padova
- UILDM (Padova) Unione Italiana Lotta alla Distrofia Muscolare
- Unione Italiana Ciechi (Padova)
- Università degli Studi di Padova



*"A misura di bambino"*



## PROPOSTA PER LE SCUOLE

Un progetto didattico per promuovere  
la cultura dell'inclusione e del rispetto  
delle specificità di ognuno

Assessore: Cristina Piva

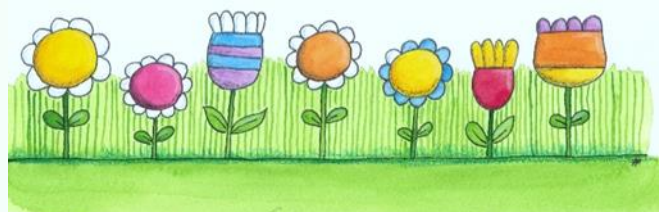
Caposettore: Fiorita  
Luciano

Gazerro Eufemia  
Tron Marina  
Bavaresco Anna





*Abbiamo creato un libro inclusivo  
come base per i laboratori*





## Alcuni concetti chiave che emergono nella storia:



Una disabilità può essere anche temporanea... può capitare a tutti



Ognuno può mettere a disposizione i propri punti di forza



Una persona con deficit è prima di tutto una persona, con i propri punti di debolezza e punti di forza



L'importanza della squadra

## IL TESTO

**Testo ampio per bambini più grandi**

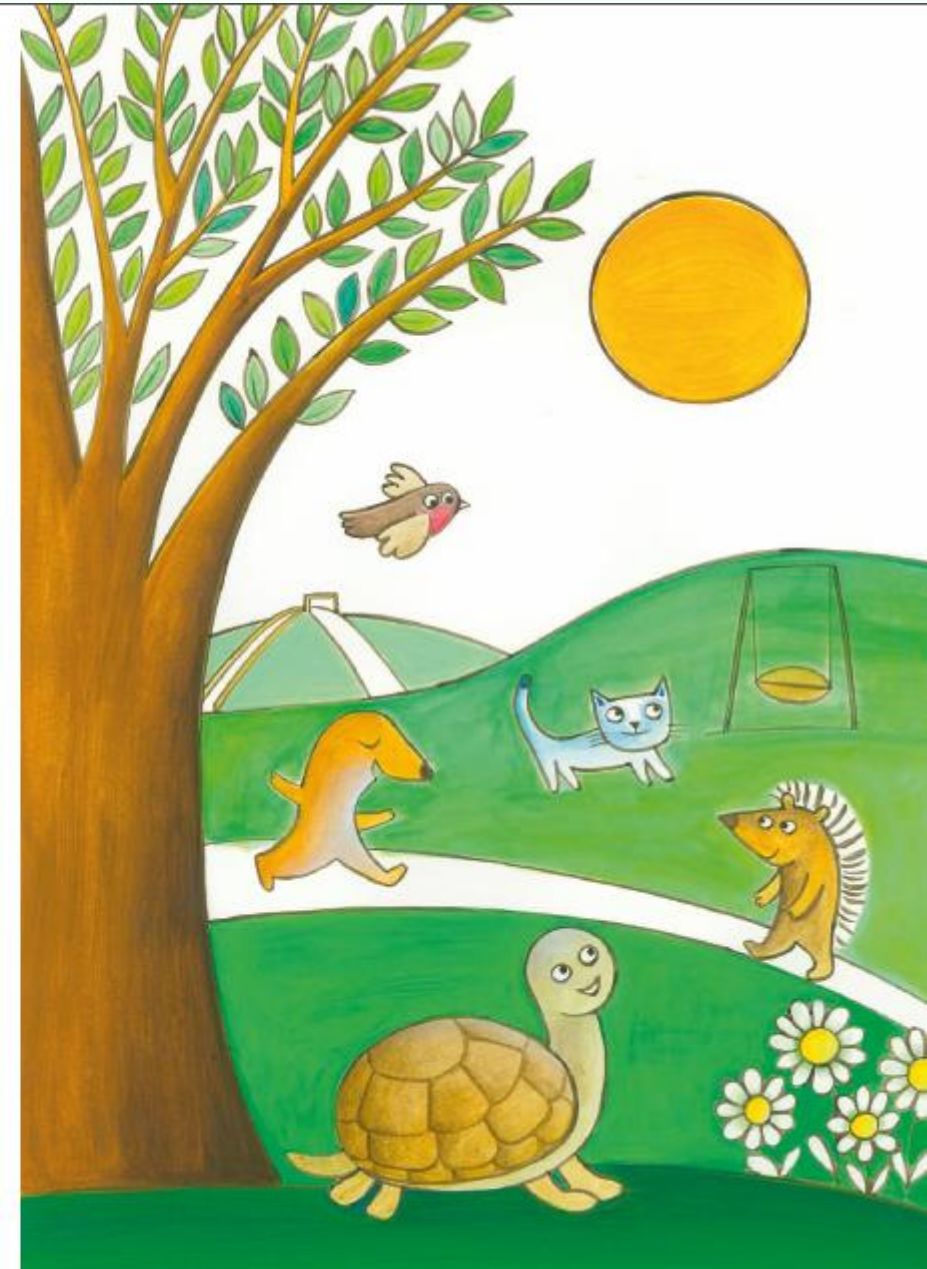
**Testo semplificato per bambini più piccoli e/o con difficoltà cognitive**

## Caratteristiche tecniche del libro

Girata la prima pagina, i due bambini si trovano immersi in un parco fantastico, pieno di simpatici animali e giochi straordinari... Alberi, ruscelli, ponti, scivoli senza gradini, un'altalena a guscio e un labirinto, in cui tutti, ma proprio tutti, possono divertirsi.

**NEL LIBRO C'È UN PARCO CON TANTI ANIMALI E GIOCHI SPECIALI, TUTTI POSSONO GIOCARE ED ESSERE FELICI.**

NEL 	LIBRO 	C'È 	UN 	PARCO 	
CON 	TANTI 	ANIMALI 	E 	GIOCHI 	SPECIALI 
TUTTI 	POSSONO 	GIOCARE 	ED 	ESSERE 	FELICI 





## I CODICI

Font *Easy Reading*®  
anche per lettori con  
dislessia

Ingrandito  
per lettori con  
ipovisione e stampato  
maiuscolo per i  
bambini più piccoli

CAA per lettori  
con difficoltà di  
comunicazione

Braille per  
lettori non  
vedenti

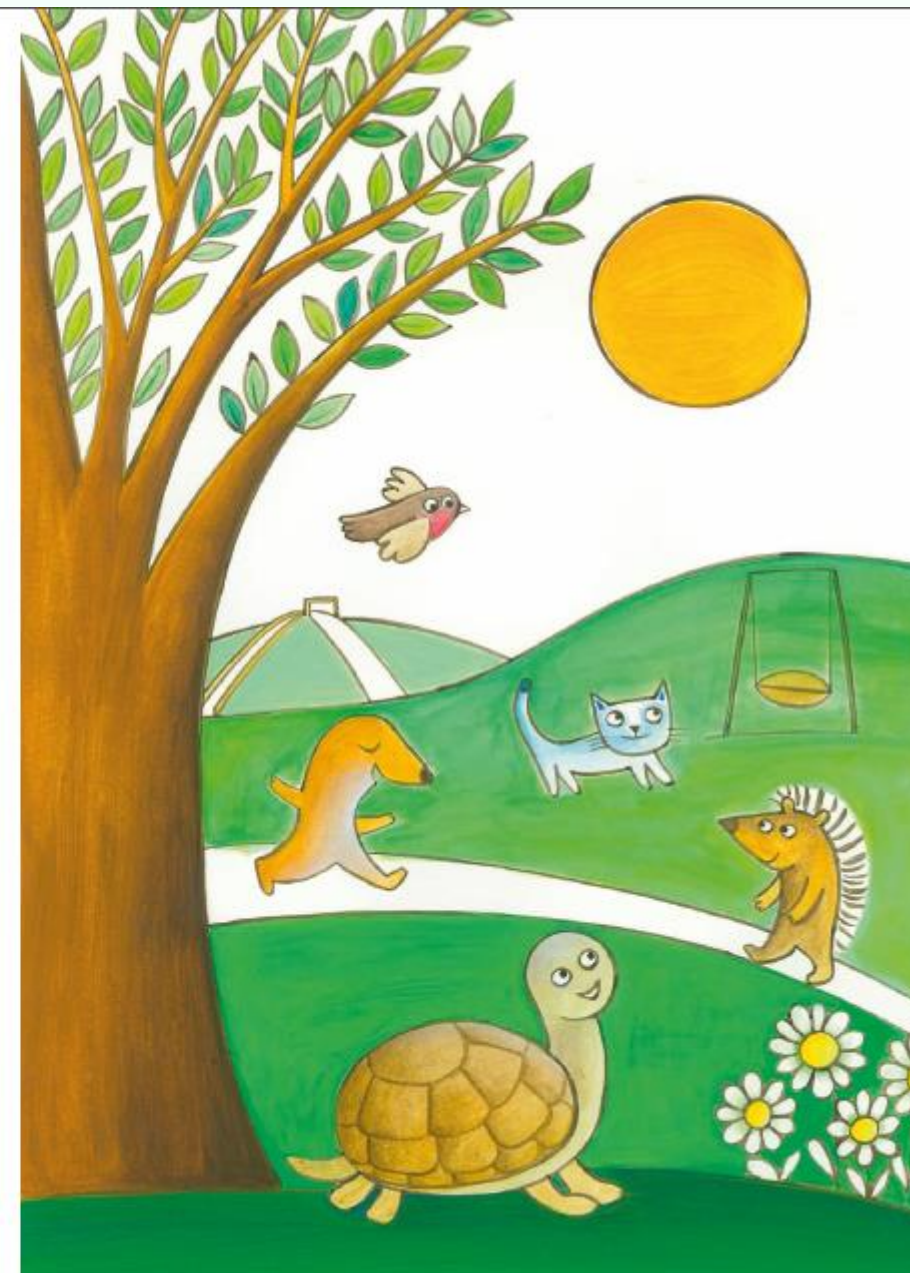
## Caratteristiche tecniche del libro

Girata la prima pagina, i due bambini si trovano immersi in un parco fantastico, pieno di simpatici animali e giochi straordinari... Alberi, ruscelli, ponti, scivoli senza gradini, un'altalena a guscio e un labirinto, in cui tutti, ma proprio tutti, possono divertirsi.

NEL LIBRO C'È UN PARCO  
CON TANTI ANIMALI E  
GIOCHI SPECIALI, TUTTI  
POSSONO GIOCARE ED  
ESSERE FELICI.



Audiolibro



Immagini con accorgimenti facilitanti

Il libro sarà

- distribuito nelle librerie per ragazzi, acquistabile online. Il ricavato sarà utilizzato all'interno del Progetto
- regalato a circa 1600 bambini che parteciperanno ai laboratori nell'anno scolastico 2018/2019

Con il contributo di:



CASSA DI RISPARMIO  
DEL VENETO



è un marchio di:



TimberLab





# Il Parco di tutti

La formazione per gli insegnanti,  
i laboratori per le sezioni/classi

A cura di: Polato Enrica e Stefani Sabrina



# STRUTTURA DELLA PROPOSTA



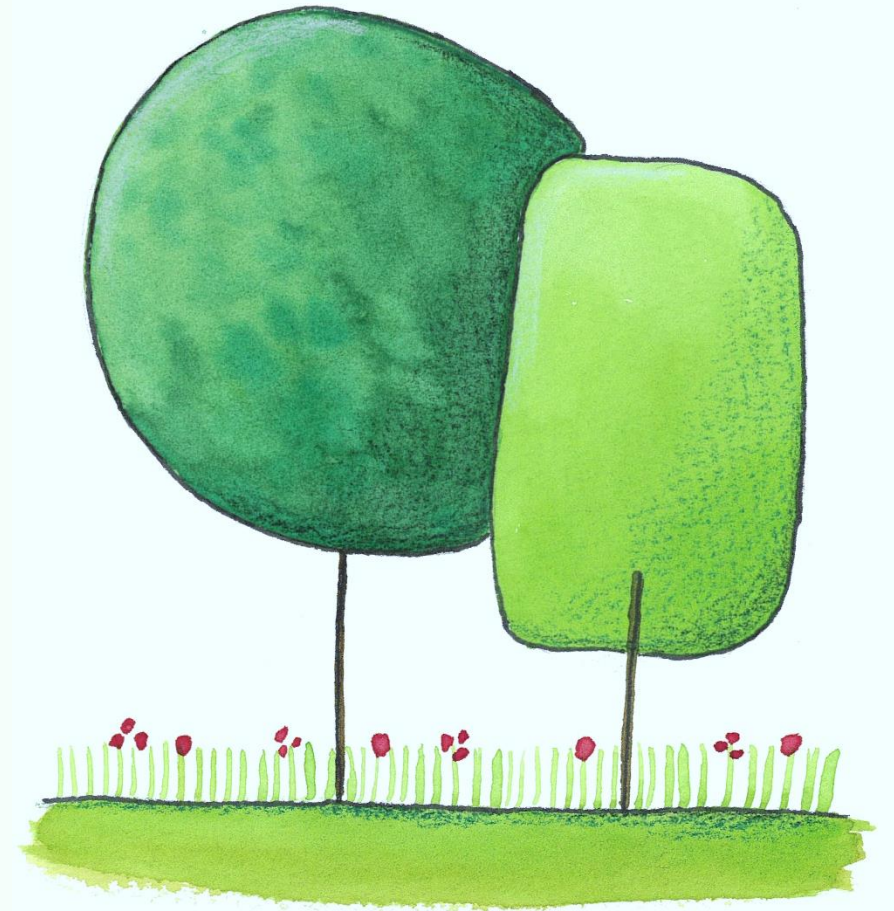
- 2 incontri di formazione per la conduzione dei laboratori
- Alcuni incontri opzionali di approfondimento offerti dagli Enti Partner del Progetto su
  - Disabilità visiva: Fondazione R. Hollman e IRIFOR
  - Difficoltà motorie: UILDM
  - Disturbi uditivi e fonologici: Centro di Foniatria
  - Disturbi neurologici: Associazione Uniti per Crescere
  - Altro...



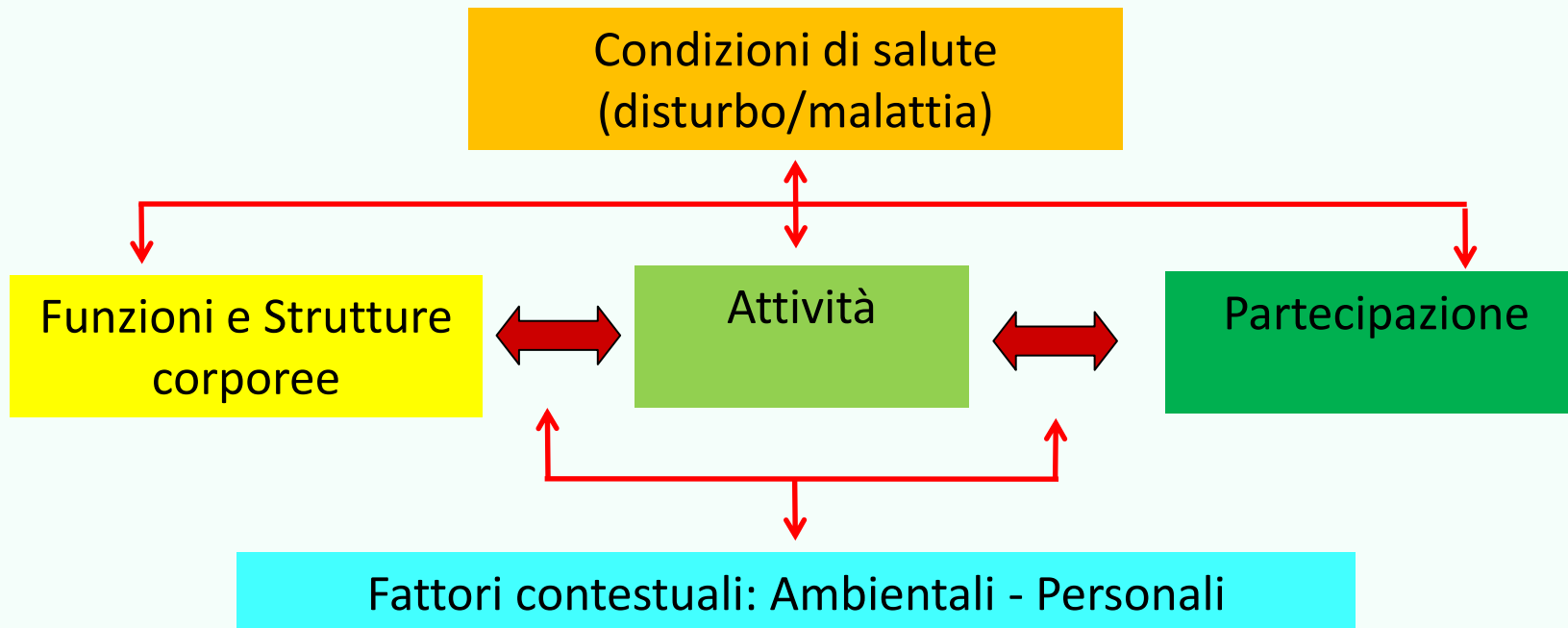
# CONTENUTI DEGLI INCONTRI DI FORMAZIONE PER LA CONDUZIONE DEI LABORATORI - 1

## **Primo incontro (settembre 2018)**

- Presentazione dettagliata del Progetto
  - Valori di fondo, ideazione, storia
  - Struttura
  - Partner
  - Finalità
- Cenni teorici
  - ICF
  - UDL
  - Scelte linguistiche



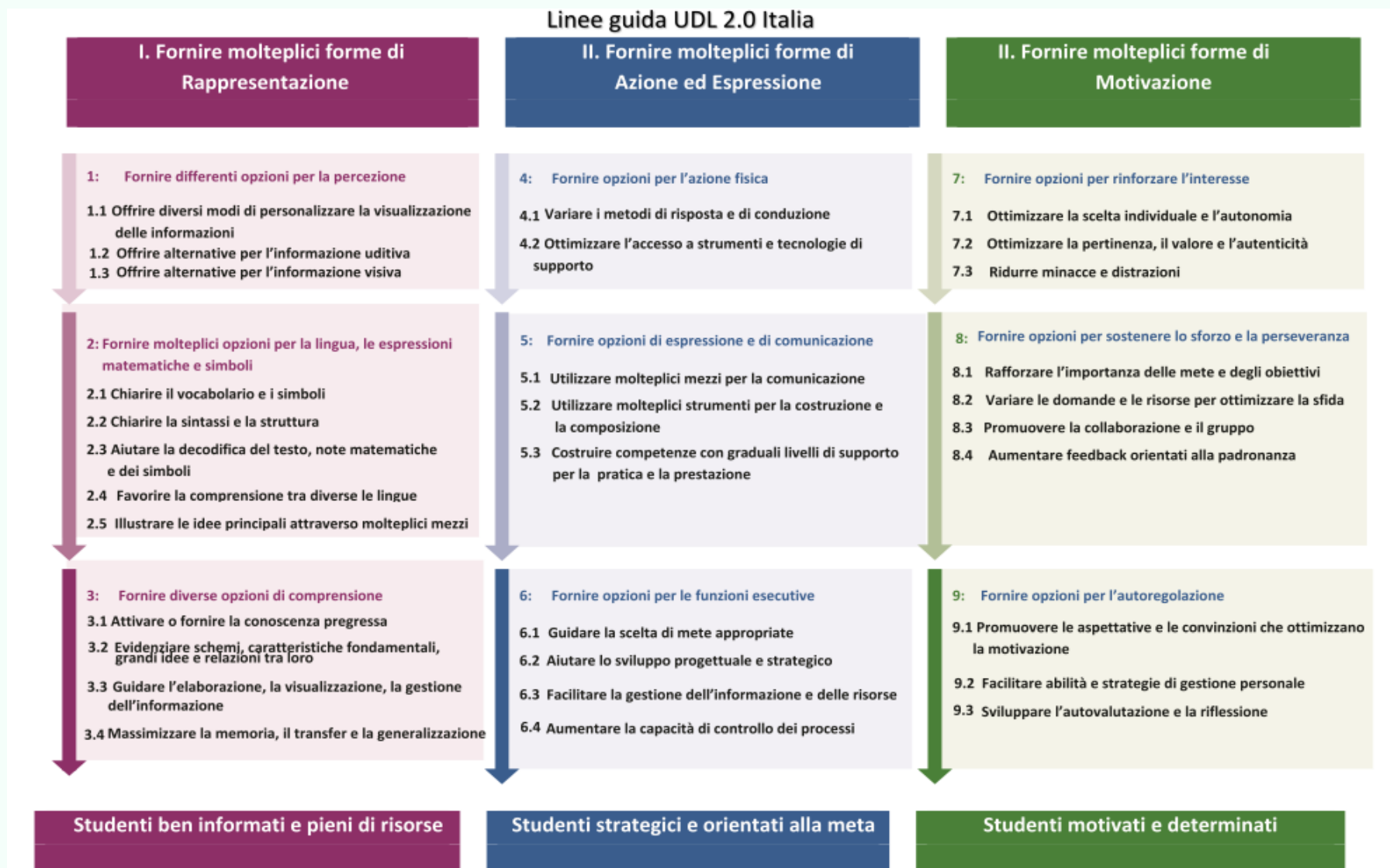
# CENNI TEORICI - ICF



Il **FUNZIONAMENTO DI UN INDIVIDUO** è un'interazione o una **relazione complessa** fra la condizione di salute e i fattori contestuali. Tra queste dimensioni dell'individuo c'è una interazione dinamica: gli interventi a livello di una di queste potrebbero modificare una o più delle altre dimensioni.



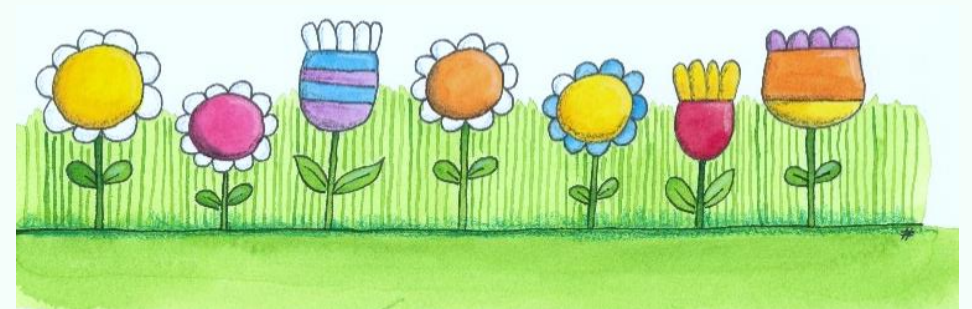
# CENNI TEORICI – UNIVERSAL DESIGN FOR LEARNING

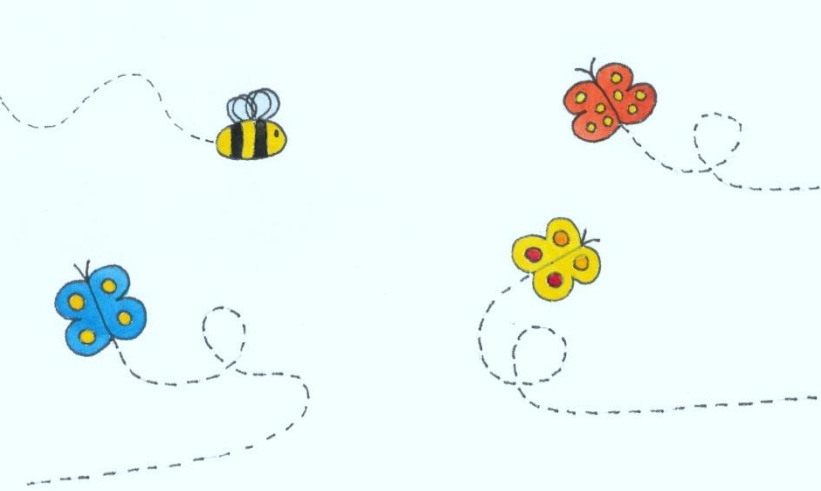


# CONTENUTI DEGLI INCONTRI DI FORMAZIONE PER LA CONDUZIONE DEI LABORATORI – 2

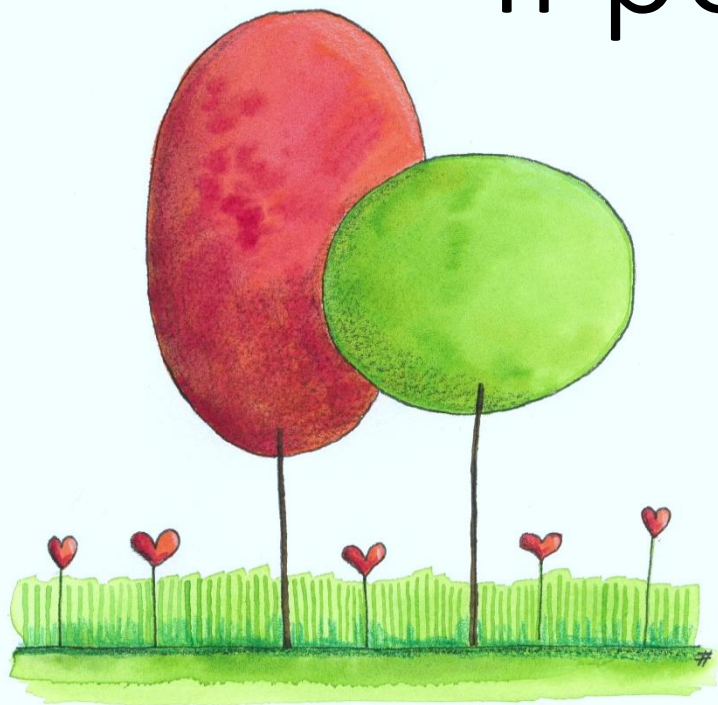
**Secondo incontro (settembre 2018)**, diversificato per i due ordini di scuola

- Presentazione percorso laboratoriale
  - ✓ struttura generale dei moduli
  - ✓ spiegazione dettagliata dei singoli moduli
  - ✓ materiali proposti in dotazione
  - ✓ istruzioni per l'adattamento e l'attuazione del Progetto
- Tempistica
- Possibili sviluppi
- Riferimenti





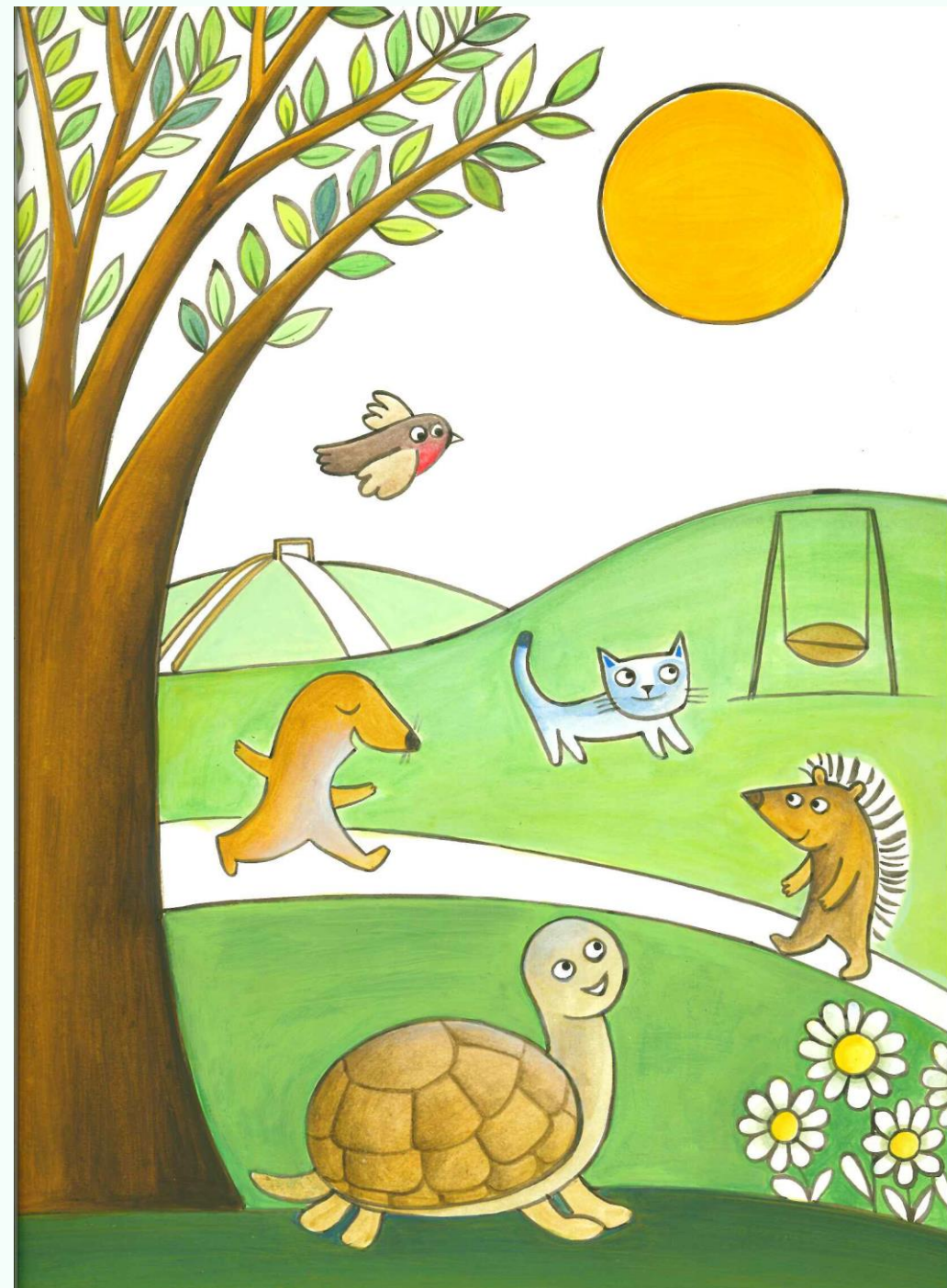
# Il percorso laboratoriale





# MODULO 1 (A SCUOLA)

- Presentazione animata del libro scritto con più codici
- Lettura della storia
- Attività per la comprensione della storia
- Approfondimento sui personaggi: caratteristiche e funzionamenti
- Dai personaggi al se': le mie caratteristiche, i miei funzionamenti





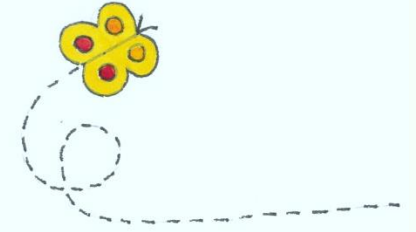
# MODULO 2 (A SCUOLA)



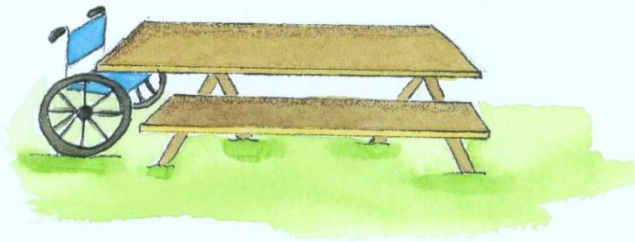
- Lancio della situazione-problema: video
- «Il parco per noi»: confronto tra bambini su come dovrebbe essere un parco “per loro” e sui loro desiderata
- «Il parco di tutti»:
  - recupero dei funzionamenti caratteristici degli animali presenti nella storia
  - recupero delle conoscenze/esperienze dei bambini relative a persone che presentano funzionamenti simili
  - recupero delle conoscenze/esperienze dei bambini relative ai giochi inclusivi (*per i bambini della primaria II° ciclo*)
  - consegna della mappa/piantina del Parco e lancio del compito autentico
- Progettazione dell'uscita al parco individuato:
  - suddivisione in gruppi
  - modalità di simulazione dei funzionamenti
  - modalità di registrazione delle osservazioni



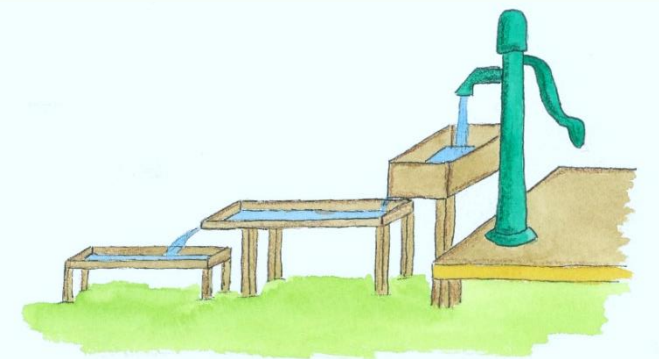
# MODULO 3 (USCITA AL PARCO)



- Visita guidata e rilevazione di eventuali giochi inclusivi già presenti
- Divisione in sottogruppi:
  - i bambini vivono tutta l'uscita al parco (gioco libero, merenda, uso del bagno....) mantenendo il funzionamento assegnato e rispettando i turni che si erano dati;
  - l'esperienza viene documentata (dai bambini o dagli adulti) con foto, disegni, appunti tratti da conversazioni, tracce audio o video....



N.B. Tra il terzo e il quarto modulo gli adulti (eventualmente aiutati dai bambini del secondo ciclo della primaria) selezionano i materiali per evidenziare le barriere e gli eventuali facilitatori individuati

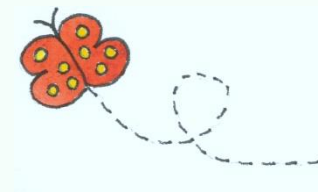


# MODULO 4 (A SCUOLA)

- Presentazione delle barriere presenti e delle ipotesi di superamento emerse nel corso dell'uscita
- Progettazione del parco, alla luce:
  - dei desiderata individuali (vedi modulo 2)
  - delle soluzioni individuate nel corso dell'uscita
- Sintesi delle indicazioni tramite svariate modalità di presentazione (elaborato scritto, disegno, plastico...)



# FAREMO IL PUNTO SUL LINGUAGGIO

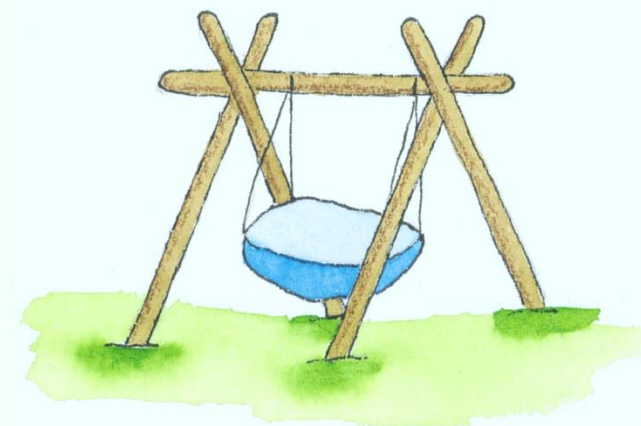


## Linguaggio condiviso

- **Facilitatori:** *fattori che, mediante la loro presenza (es. disponibilità di nuove tecnologie) o assenza (mancanza di barriere architettoniche), migliorano il funzionamento e riducono la disabilità*
- **Barriere:** *fattori che, mediante la loro presenza (es. atteggiamenti negativi verso le persone con disabilità) o assenza (es. mancata disponibilità di un servizio necessario) limitano il funzionamento e creano disabilità*
- **Funzionamento:** *interazione tra condizioni di salute e fattori contestuali*

## Scelte linguistiche presenti nel libro

- Non deficit ma..
  - cose che riescono facili e difficili
  - punti di forza e punti di debolezza





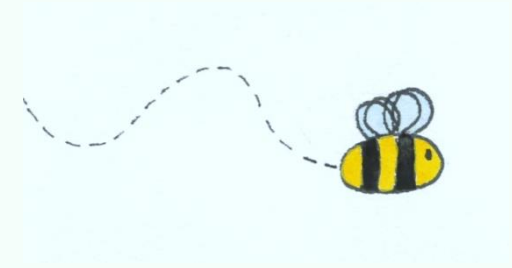
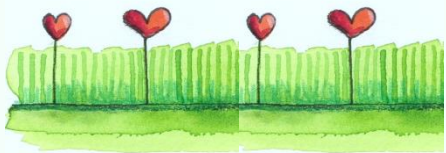
# MATERIALI IN DOTAZIONE

- **Libro «Il tesoro del labirinto incantato»**
- **DVD contenente**
  - presentazione teorica (ppt)
  - schema laboratori
  - materiali di lavoro
  - video di lancio della situazione problema
  - illustrazioni del libro
  - personaggi come da CAA
  - audiolibro
  - mappa/piantina del Parco



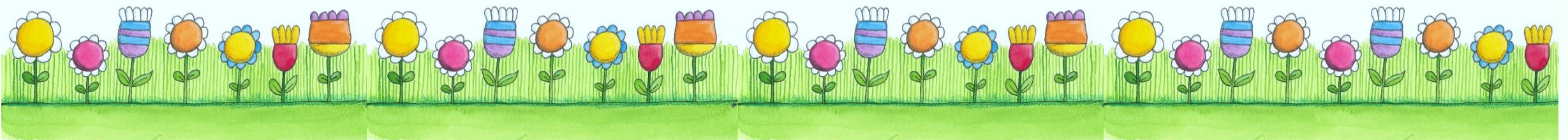
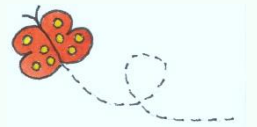
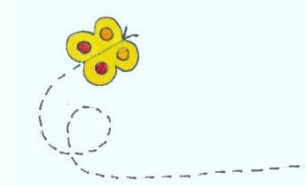
# INDICAZIONI GENERALI

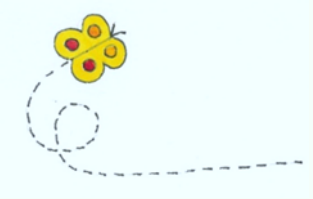
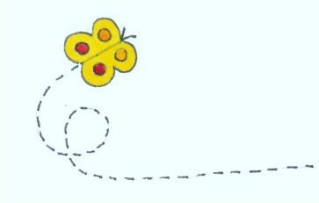
- **Periodo indicativo di conduzione dei laboratori in classe/sezione**
  - Possibilmente entro Natale 2018
- **Restituzioni previste**
  - Attestato/Diploma
  - Evento conclusivo dei laboratori o inaugurazione del Parco



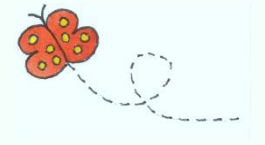
# STIAMO LAVORANDO SU....

- Formalizzazione di Linee guida utilizzabili per rendere inclusivi altri parchi
- Tesi di ricerca su contenuti e modalità di svolgimento del Progetto
- Diffusione del Progetto e quindi **della cultura dell'inclusione....**





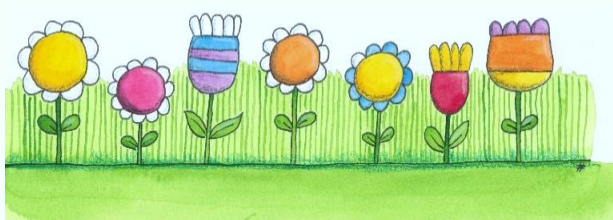
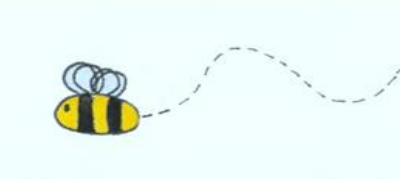
Tutto ciò perché, in questo parco inclusivo,  
i bambini possano dire:



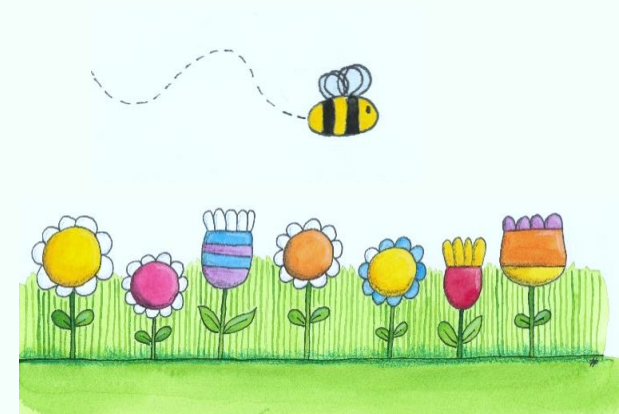
*"... quella è una mia idea..."*



*"... anch'io qui posso giocare"*



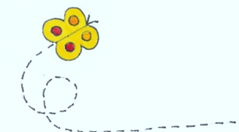
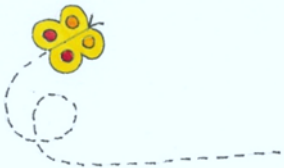
«Si educa attraverso ciò che si dice, di più attraverso ciò che si fa, ancora di più attraverso ciò che si è.» (Ignazio di Antiochia)





UN GRAZIE SPECIALE A:

**Comune di Padova, Assessore Gallani, Assessore Piva, Luciano Fiorita,  
Gennaro Luigino, Mosole Luca, Salvagnini Paolo, Gazerro Eufemia,  
Tron Marina, Bavaresco Anna, Università di Padova, Nota Laura ,  
ANFASS Onlus Padova, Associazione Fiori Blu ONLUS, Associazione  
Uniti per Crescere, Centro Medico di Foniatria, Cooperativa COISLHA,  
Federazione Nazionale delle Istituzioni Pro Ciechi (Padova),  
Fondazione I.R.P.E.A., Fondazione Opera Immacolata Concezione,  
GRUPPO POLIS Cooperative sociali, IRIFOR (Padova), Istituto  
Configliachi, Lega del Filo d'Oro (Padova), La Nostra Famiglia di  
Padova, UILDM (Padova) Unione Italiana Lotta alla Distrofia  
Muscolare, Unione Italiana Ciechi (Padova),**



**Giuseppe Silvestrini, Francesco Marchiori, Mauro Mosca, Corradini Michele, TV7, Iginò Negro, Elena Paccagnella, Nicoletta Bertelle, Roberta Topini, Camelozampa, Puntidivista, Senti chi parla, Enrica Polato, Sabrina Stefani, Silvia Scarabello, Franco Lissandrin, Simone Visentin, Elisabetta Ghedin, Serena Pivetta, Regione Veneto, Cassa di Risparmio del Veneto, TLF, Associazione Fiori Blu, Rotary Club, Pallino**

**Un GRAZIE speciale**

**a TUTTI coloro che si sono uniti alla squadra  
e anche a coloro che vorranno unirsi**